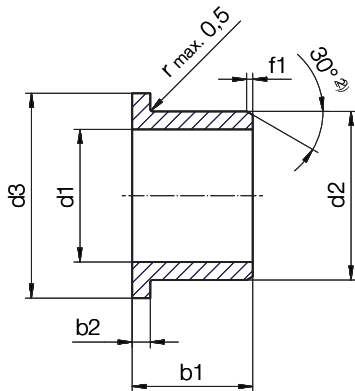


iglidur® X6 | 產品範圍

法蘭軸承 (型號 F)



²⁾ 厚度 < 1 mm : 導角 = 20°

倒角和 d1 的關係

| | | | | |
|----------|-------|--------|---------|--------|
| d1 [mm]: | Ø 1-6 | Ø 6-12 | Ø 12-30 | Ø > 30 |
| f [mm]: | 0.3 | 0.5 | 0.8 | 1.2 |



產品型號

類型

尺寸 [mm]

X6 F M-03 04-05

iglidur® 材質

型號 F

公制

內徑 - Ø d1

外徑 - Ø d2

長度 b1



尺寸符合 ISO 3547-1 標準
且提供特殊尺寸

尺寸 [mm]

| d1 | d1-公差 ³⁾ | d2 | d3 d13 | b1 h13 | b2 -0.14 | 產品型號 |
|------|---------------------|------|-----------|-----------|-------------|--------------|
| 3.0 | +0.010 +0.058 | 4.5 | 7.5 | 5.0 | 0.75 | X6FM-0304-05 |
| 5.0 | +0.010 +0.058 | 7.0 | 11.0 | 5.0 | 1.0 | X6FM-0507-05 |
| 6.0 | +0.010 +0.058 | 8.0 | 12.0 | 6.0 | 1.0 | X6FM-0608-06 |
| 8.0 | +0.013 +0.071 | 10.0 | 15.0 | 10.0 | 1.0 | X6FM-0810-10 |
| 10.0 | +0.013 +0.071 | 12.0 | 18.0 | 10.0 | 1.0 | X6FM-1012-10 |
| 10.0 | +0.013 +0.071 | 12.0 | 18.0 | 25.0 | 1.0 | X6FM-1012-25 |
| 12.0 | +0.016 +0.086 | 14.0 | 20.0 | 12.0 | 1.0 | X6FM-1214-12 |
| 16.0 | +0.016 +0.086 | 18.0 | 24.0 | 12.0 | 1.0 | X6FM-1618-12 |
| 16.0 | +0.016 +0.086 | 18.0 | 24.0 | 17.0 | 1.0 | X6FM-1618-17 |
| 20.0 | +0.020 +0.104 | 23.0 | 30.0 | 21.5 | 1.5 | X6FM-2023-21 |
| 25.0 | +0.020 +0.104 | 28.0 | 35.0 | 21.5 | 1.5 | X6FM-2528-21 |
| 30.0 | +0.020 +0.104 | 34.0 | 42.0 | 40.0 | 2.0 | X6FM-3034-40 |
| 35.0 | +0.025 +0.125 | 39.0 | 47.0 | 26.0 | 2.0 | X6FM-3539-26 |
| 40.0 | +0.025 +0.125 | 44.0 | 52.0 | 40.0 | 2.0 | X6FM-4044-40 |

³⁾ 按壓組裝後 測試方法 ► 頁碼 57



沒有找到您要的尺寸？

您是否需要其他長度、尺寸或公差？您在尋找一個特殊的設計或取代您應用的其他解決方案？請與我們聯絡。易格斯傾聽您的需求，並在短時間內迅速為您提供解決方案。